

COMUNE DI CANDIOLIO

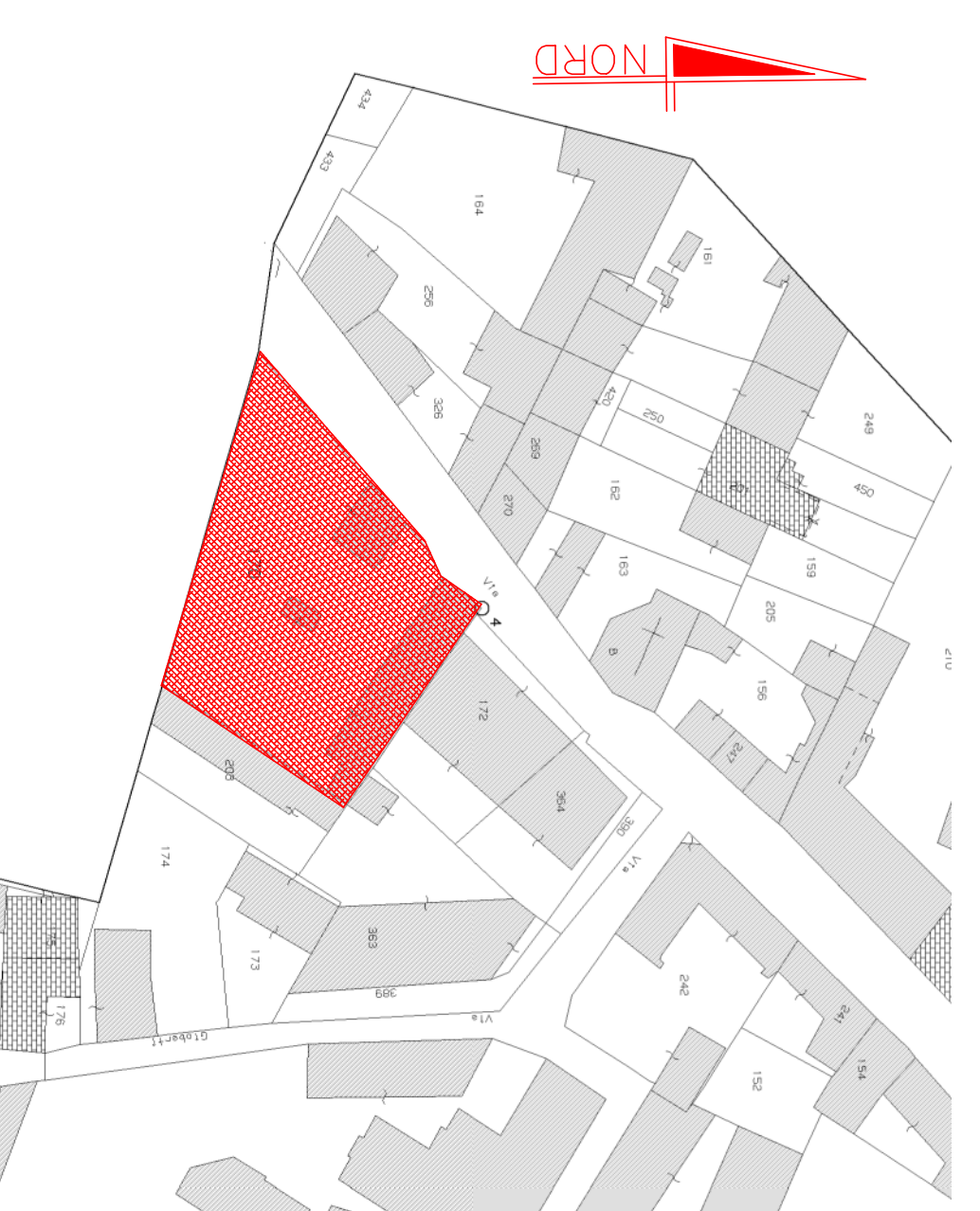
PIANO DI RECUPERO CON SOSTITUZIONE EDILIZIA
IN VIA PINEROLO n. 17 - ZONA B14-2
TAV. n.3- OPERE DI URBANIZZAZIONE PRIMARIA

PROPRIETA': **ELLEGI IMMOBILIARE s.r.l.**

IL PROGETTISTA: **Geom. Solia Carlo**

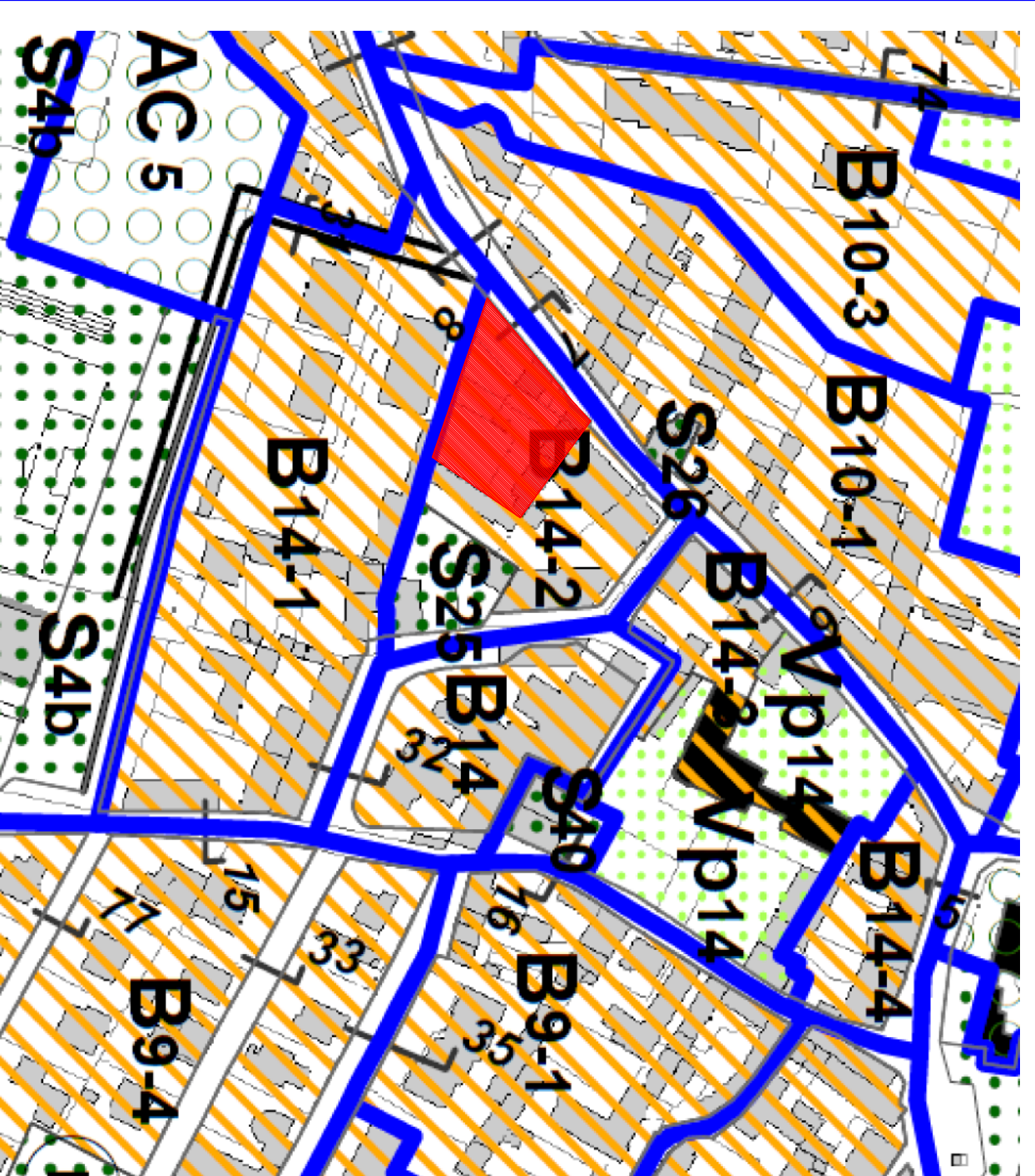
Via Villa di Montemassi s.l. - Candiolo - TO -

LA PROPRIETA':



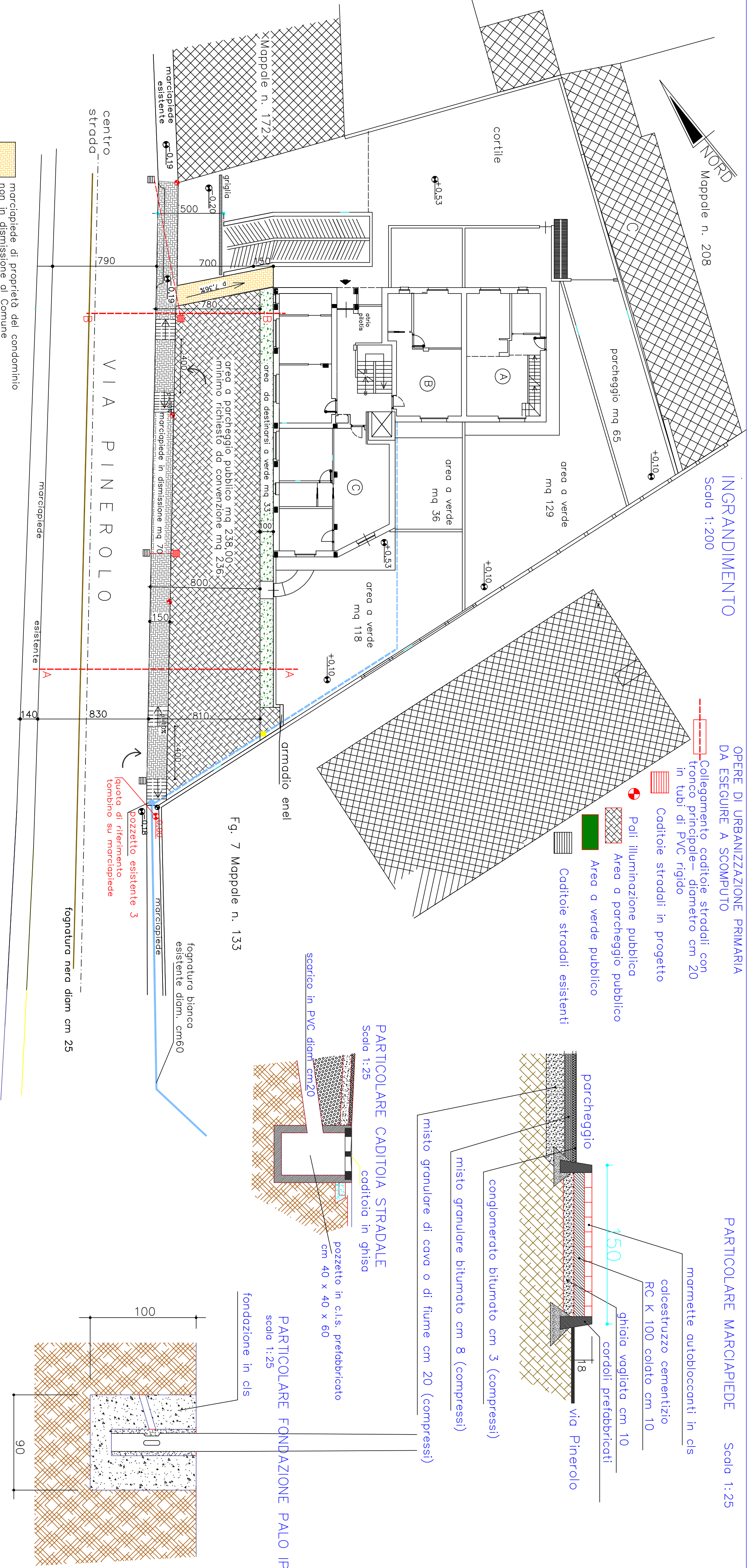
ESTRATTO CATASTO TERRENI Fig. 5n. 170

scala 1:1500



ESTRATTO DAL P.R.G.C. TAV. I-V3

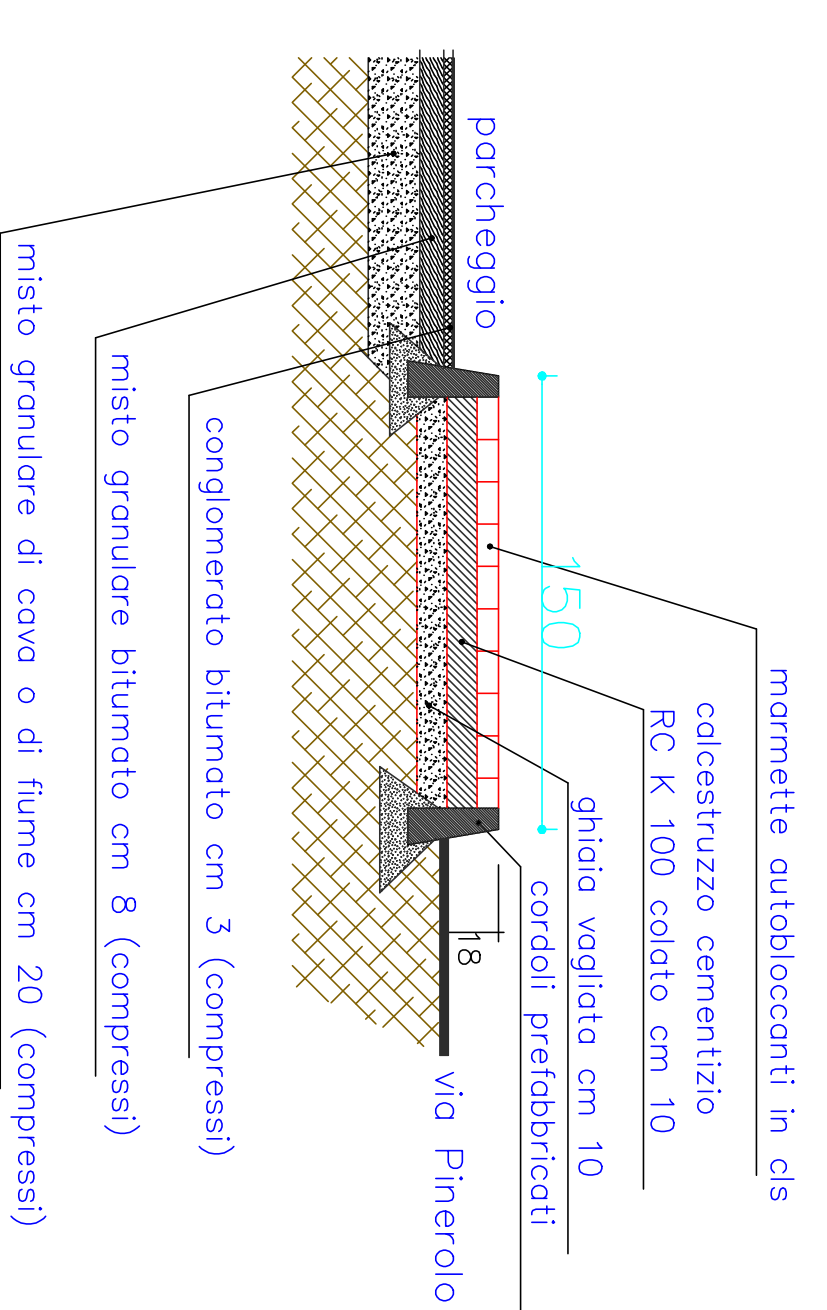
INGRANDIMENTO
Scala 1:200



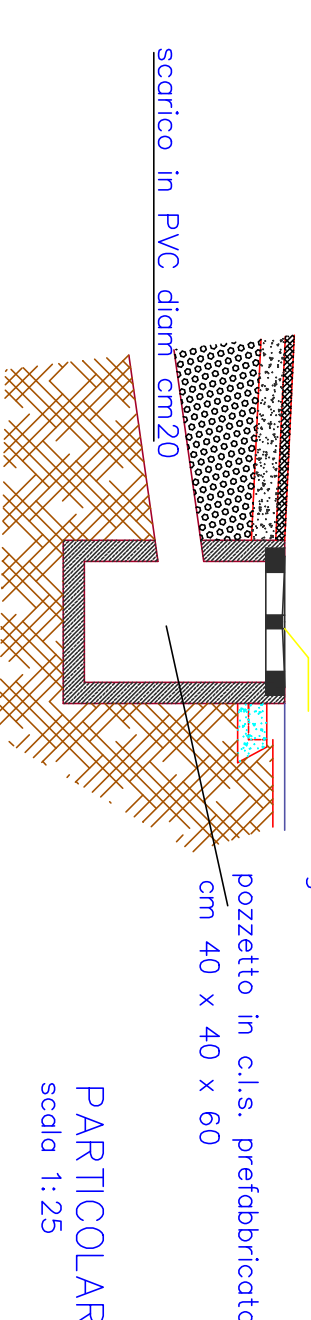
OPERE DI URBANIZZAZIONE PRIMARIA
DA ESEGUIRE A SCOMPUTO

- Collegamento caditoie stradali con tronco principale - diametro cm 20 in tubi di PVC rigido
- Caditoie stradali in progetto
- Pali illuminazione pubblica
- Area o parcheggio pubblico
- Caditoie stradali esistenti
- Area o verde pubblico

PARTICOLARE MARCIAPIEDE
Scala 1:25



PARTICOLARE CADITOIA STRADALE
Scala 1:25



PARTICOLARE FONDAZIONE PALO IP
Scala 1:25

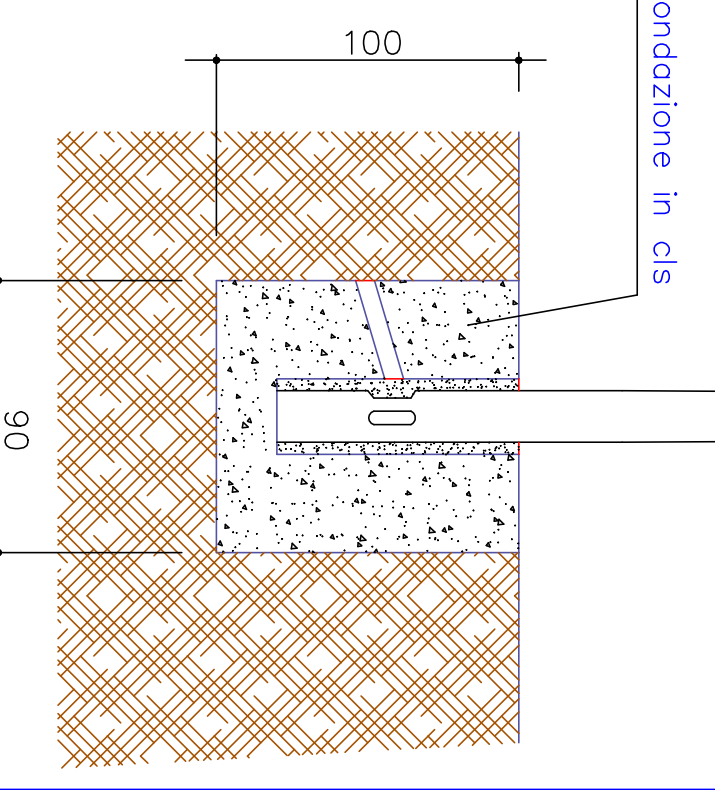


Fig. 7 Mappale n. 133

AREA DA DISMETTERE IN CONVENZIONE:
Pubblica viabilità + Pubblici servizi = mq 236,80 + 91 = mq 327,80

AREA IN DIMISSIONE A LAVORI ULTIMATI:
mq 238,00+33+70 =mq 341,00

marciapiede di proprietà del condominio
non in dimissione al Comune

PARTICOLARE POZZETTO n. 3
FOGNATURA BIANCA COMUNALE
Scala 1:25

